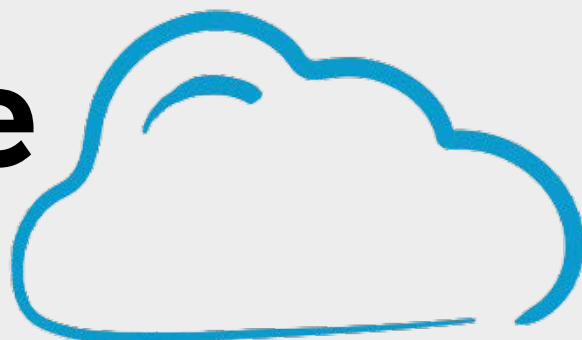


# La puissance du cloud



Le **TASKalfa MZ2501ci** est un multifonction couleur A3 alliant performance, simplicité et connectivité Cloud avancée. Grâce à ses solutions Cloud intégrées, il facilite la gestion et le partage des documents, où que vous soyez. Son écran tactile de 10,1 pouces, sa vitesse de 25 pages par minute et ses fonctions de capture intelligentes en font un outil puissant pour les environnements de travail modernes et connectés.



**TASKalfa MZ2501ci**

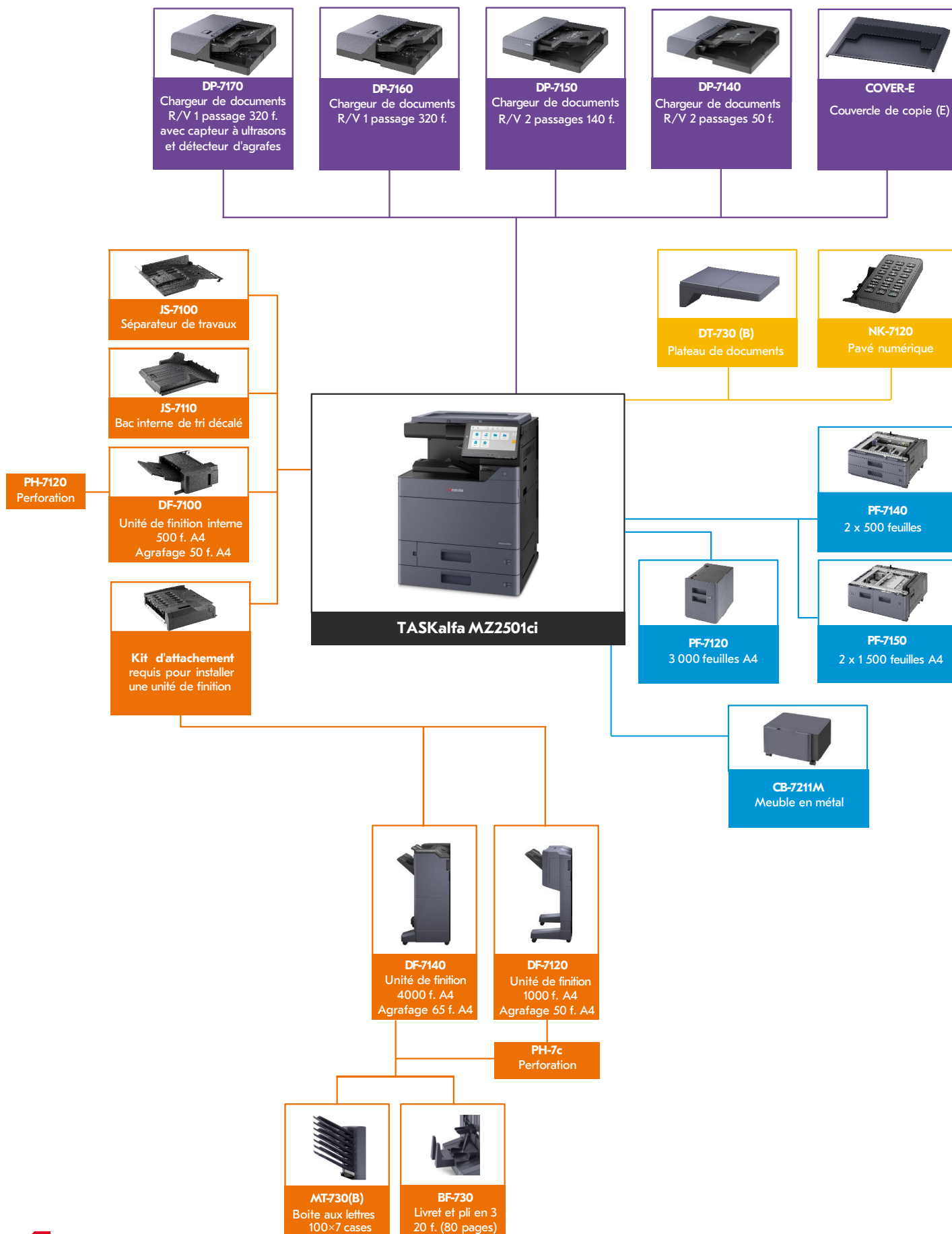
**Multifonction Laser A3 Couleur**

**Jusqu'à 25 ppm en couleur et monochrome**

**Solutions Cloud intégrées**

**Sécurité avancée et fonctions d'IA**

# Fiche de configuration TASKalfa MZ2501ci



# Différentes configurations



DP-7140  
PF-7140



DP-7150  
PF-7140  
By-pass ouvert



DP-7160  
PF-7150  
DF-7100 + AK-7110



DP-7150  
PF-7140  
DF-7120



DP-7160  
PF-7140 + PF-7120  
DF-7140 + AK-7110  
BF-730

# Caractéristiques techniques TASKalfa MZ2501ci

## INFORMATIONS GENERALES

**Technologie :** laser couleur KYOCERA

**Plateforme de solutions HyPAS™**

**Panneau de commande :** écran tactile résistif couleur de 25,65 cm (10,1 pouces), haut-parleur pour les notifications de travaux, pivotant 15-90°

**Vitesse d'impression :** Jusqu'à 25/12 pages A4/A3 par minute

**Vitesse d'impression recto-verso :** 25 pages A4 par minute

**Résolution de l'impression :** équivalent 4800 x 1200 dpi

**Résolution de scan/copie :** 600 x 600 dpi

**Temps de préchauffage (mise en marche) :** env. 18 secondes

**Temps de sortie (première impression) :** 7/9,2s en

mono/couleur

**Temps de sortie (première copie) à partir du chargeur de documents :** 7,4/9,8 sec en mono/couleur ; à partir de la vitre

**d'exposition :** 6,4/8,5 sec en mono/couleur

**Processeur :** ARM A53 (Quad Core) 1.6 GHz

**Mémoire :** standard 4 Go RAM + 64 Go SSD, maxi 320 Go ou

1 To HDD en option

**Interfaces standard :** 1 port USB 3.0 (très haut débit), 4 ports

hôte USB 2.0, Ethernet Gigabit (10 BaseT/100 BaseTX/1000

BaseT, IPv6, IPv4, IPSec, 802.3az), Wi-Fi en option (IEEE 802.11a/

b/g/n/ac), 2 emplacements pour serveur d'impression ou carte

fax, emplacement pour un réseau local sans fil (LAN) et

emplacement carte SD, NFC

**Dimensions (L x P x H) :** unité principale 602 x 665 x 790 mm

**Poids :** 90 Kg

**Alimentation :** AC 220-240V, 50/60 Hz

**Consommation électrique :**

En impression : 450W, en copie : 450W, en attente : 45W, mode

faible consommation : 40W, en veille : 0,5W

**Niveau sonore (ISO 7779) :**

**En copie/impression :** 48 dB(A) LpA

**En attente :** 31,7 dB(A) LpA

**Normes de sécurité :** TÜV/GS, CE

Ce produit est fabriqué conformément à la norme de qualité

ISO 9001 et aux directives environnementales ISO 14001.

## GESTION DU PAPIER

Toutes les capacités de papier mentionnées sont basées pour une épaisseur de papier de 0,11 mm max. Veuillez utiliser le papier recommandé par Kyocera dans des conditions d'environnement normales.

**Capacité d'entrée papier :**

Bac polyvalent de 150 feuilles, 52-300 g/m<sup>2</sup> (bannière 136-163g/m<sup>2</sup>), A6R-SRA3, 320 x 450 mm), personnalisé (98 x 148 à 297 x 457,2mm), bannière max. 305 x 1220 mm

Magasin papier standard de 2 x 500 feuilles, 52-300 g/m<sup>2</sup>

(magasin 1 : A6 au A4R maxi, magasin 2 : A6R au SRA3)

**Capacité max. en entrée avec options :** 7150 feuilles A4

**Recto-verso standard :** A6R-SRA3, 60-256g/m<sup>2</sup>

**Capacité en sortie :** standard 500 feuilles face dessous, max.

5000 feuilles avec les options.

## FONCTIONS D'IMPRESSION

**Langage du contrôleur :** PRESCRIBE

**Émulations :** PCL6 (PCL5c/PCL-XL), KPDL3 (compatible

PostScript 3), impression directe des XPS, Open XPS,

impression directe des PDF

**Systèmes d'exploitation :** Tous les systèmes d'exploitation

Windows actuels, Mac OS X Version 10.9 ou supérieure, UNIX,

LINUX et d'autres systèmes d'exploitation sur demande.

**Polices/codes-barres :** 93 polices vectorielles (PCL), 136

polices (KPDL3), 4 polices (Calibri), 4 polices (Cambria), 1

police Bitmap, 45 types de codes à barres unidimensionnel et 1

code à barres bidimensionnel (PDF417).

**Fonctionnalités d'impression :** Impression directe des PDF

cryptés, protocole d'impression IPP, impression d'e-mail,

impression WSD, impression sécurisée via SSL, IPsec, SNMPv3,

copie rapide, multixemplaires avec premier jeu d'essai,

impression privée, stockage permanent ou temporaire des

travaux et gestion des tâches, super résolution par Intelligence

Artificielle.

**Impression mobile :** application KYOCERA Mobile Print

pour iOS et Android, AirPrint, Mopria, NFC, Wifi Direct (en

option), MyPanel, Microsoft Cloud printing.

## FONCTIONS DE COPIE

**Format maxi. des originaux :** A3/ledger

**Copie en continu :** 1-9999

**Zoom :** 25-400 % par tranche de 1 %

**Taux d'agrandissement prédéfinis :** 5 réductions/5

agrandissements

**Modes d'exposition :** Manuel (17 étapes)

**Réglages de l'image :** Texte + photo, texte, photo, carte

**Fonctionnalités :** 1 scan/copie multiple, tri électronique, fonctions

2-en-1, 4-en-1 et 8-en-1, répétition de copie d'image,

numérotation des pages, mode couverture, copie de livret,

interruption de copie, filigranes, tampon et suppression des pages

blanches, superposition de formulaire, décalage des marges,

changement automatique de magasin, copie de carte d'identité,

effacement et surlignage de l'écriture manuscrite par I.A.,

protection des documents confidentiels.

## FONCTIONS DE NUMÉRISATION

**Fonctionnalités :** Scan-to-Email, Scan-to-FTP, Scan-to-SMB 3.0,

Scan-to-USB, Scan vers boîte de documents, Réseau TWAIN,

numérisation WSD, numérisation WSD (driver WIA), numérisation

DFS, numérisation DSM, effacement et surlignage de l'écriture

manuscrite, prévention des défauts de l'image, ID scan

**Vitesse de numérisation :** 200 ipm (A4, R/V, 300 dpi, DP-7160,

DP-7170)

**Résolution de numérisation :** 600 x 600 dpi, 400 x 400 dpi, 300

x 300 dpi, 200 x 200 dpi, 256 niveaux de gris

**Format de numérisation maxi :** A3, Ledger

**Reconnaissance des originaux :** Texte, photo, texte +

photo, texte fin, lignes fines, optimisation pour OCR

Types de fichiers : PDF (haute compression, chiffrés, PDF/

A), PDF/A-1a/b, PDF/A-2a/b/u, option scan vers PDF

interrogeable et en option prise en charge des formats Word,

Powerpoint et Excel (pack Microsoft Office), JPEG, TIFF, Open

XPS

## FONCTIONS FAX (EN OPTION)

**Compatibilité :** ITU-T Super G3

**Vitesse du modem :** 33,6 Kbps max.

**Vitesse de transmission :** Max. 3 secondes (JBIG)

Vitesse de balayage : env. 2 secondes

**Format maximal des originaux :** A3, Ledger, bannière jusqu'à

1 600 mm

**Méthode de compression :** JBIG, MMR, MR, MH

**Fonctionnalités :** Fax réseau, transmission et réception en

rotation, transmission et réception cryptées, réception recto-

verso, réception de la mémoire, boîte aux lettres, diagnostic à

distance, émission et réception de sondages, diffusion, Internet-

fax en option, double carte fax avec système de fax 14

## CONSOmmABLES

Rendement moyen de toner continu, taux de couverture de 5%

en A4.

**TK-8455K :** toner noir pour 25 000 pages A4

**TK-8455C, TK-8455M, TK-8455Y :** toners cyan, magenta, jaune

pour 12 000 pages

**WT-8500 bac récupérateur de toner :** 40 000 pages

**Agrafes :**

SH-10 : 5000 x 3 pour BF-730, DF-7100, DF-7120

SH-12 : 5000 x 3 pour DF-7140

## OPTIONS

**Fax System 14**

**Internet Fax Kit (A)**

**Scan Extension Kit (A) :** Scan to PDF interrogeable (OCR

embarqué) et prise en charge des formats Word, Powerpoint et

Excel (pack Microsoft Office)

**DP-7140 chargeur de documents (2 passages) :**

50 f., 45-160g/m<sup>2</sup>(R), 50-120g/m<sup>2</sup>(R-V); A5R-A3-bannière jusqu'à

1900mm

**DP-7150 chargeur de documents (2 passages) :**

140f., 35-160g/m<sup>2</sup> (R), 50-120g/m<sup>2</sup> (R-V), A6R-bannière jusqu'à

1900mm

**DP-7160 chargeur de documents (numérisation R-V en un seul**

**passage) :** 320 f., 50-80 g/m<sup>2</sup>, 35-220 g/m<sup>2</sup> (R), 50-220 g/m<sup>2</sup> (R-

**V) ; A6R-A3, bannière jusqu'à 1900mm**

**DP-7170 chargeur de documents (numérisation R-V en un seul**

**passage avec capteur à ultrasons et détecteur d'agrafes) :** 320 f.

50-80 g/m<sup>2</sup>, 35-220 g/m<sup>2</sup> (R), 50-220 g/m<sup>2</sup> (R-V) A6R-A3,

bannière jusqu'à 1900 mm

**DT-730(B) :** plateau de documents

**PF-7120 magasin papier latéral A4 :** 3000 f., 60-300 g/m<sup>2</sup>, A4

**PF-7140 magasins papier :** 2 x 500 f., 52-300 g/m<sup>2</sup>, A6R-SRA3

(320 x 450mm)

**PF-7150 magasins papier :** 2 x 1500 f., 52-300 g/m<sup>2</sup>, A4, B5, letter

**DF-7100 unité de finition interne :** 500 f., 52-300 g/m<sup>2</sup>, A6R-

SRA3, agrafage jusqu'à 50 f. A4 ou 30 f. A3 à 3 positions

**DF-7120 :** unité de finition 1000 f. A4, 52-300 g/m<sup>2</sup>, A6R-SRA3,

agrafage jusqu'à 50 f. A4 ou 30 f. A3 à 3 positions

**DF-7140 :** unité de finition 4000 f. A4, 52-300 g/m<sup>2</sup>, A6R-SRA3

**Bac inférieur :** 200 f. A4, 52-300 g/m<sup>2</sup>, A6R-SRA3

agrafage jusqu'à 65 f. A4 ou 30 f. A3 à 3 positions

**AK-7110 :** kit d'attachement requis pour DF-7120 et DF-7140,

100 f. A4, 52-300 g/m<sup>2</sup>, A6R - SRA3

L'unité de finition AK-7110 est nécessaire pour utiliser un module de

finition.

**PH-7C :** unité de perforation pour DF-7120 et DF-7140 Perforation 2

trous / 4 trous / type suédois, pour papiers de 52-300 g/m<sup>2</sup>,

formats A5R à A3.

**PH-7120 :** unité de perforation interne pour le module de finition

interne DF-7100

**MT-730(B) :** boîte aux lettres pour DF-7140 :

7 casiers de 100 f. A4, 50 f. A3/B4, 60-163 g/m<sup>2</sup>

**BF-730 :** Unité de livret et pli en 3 de 20 feuilles (80

pages) pour DF-7140.

**JS-7100 :** séparateur de travaux interne de 100 f. 52-300

g/m<sup>2</sup>,

A6R-SRA3

**JS-7110 :** plateau de décalage interne - 250 f., 52-300 g/m<sup>2</sup>,

A6R-SRA3

**Banner Guide 10 :** guide d'alimentation des papiers bannières,

10 f. **HD-15 :** disque dur 320 Go

**HD-16 :** disque dur 1 To

**NK-7120 :** pavé numérique

**Keyboard Holder 10 :** support de clavier

**UG-33 AC :** support ThinPrint

**UG-34 AC :** emulation (IBM Proprinter / EPSON LQ-850 /

LinePrinter)

**Lecteurs de badges USB + Card Authentication Kit (B)**

**IB-37 :** carte Wifi avec Wifi Direct (USB : 5GHz/2.4GHz)

**IB-54 :** carte Wifi 5GHz/2.4GHz (IEEE802.11a/b/g/n/ac)

**IB-53 :** carte Ethernet BaseT/BaseTX/BaseT

**Couvercle de copie (E)**

**CB-7211M :** meuble en métal sur roulettes



Kyocera Document Solutions France

14 Mail du Commandant Cousteau

91300 Massy

Tél. +33 (0)1 69 85 26 00

KYOCERA Document Solutions France

Mai2025/TASKalfaMZ2501ci/VER1.2



kyoceradocumentsolutions.fr